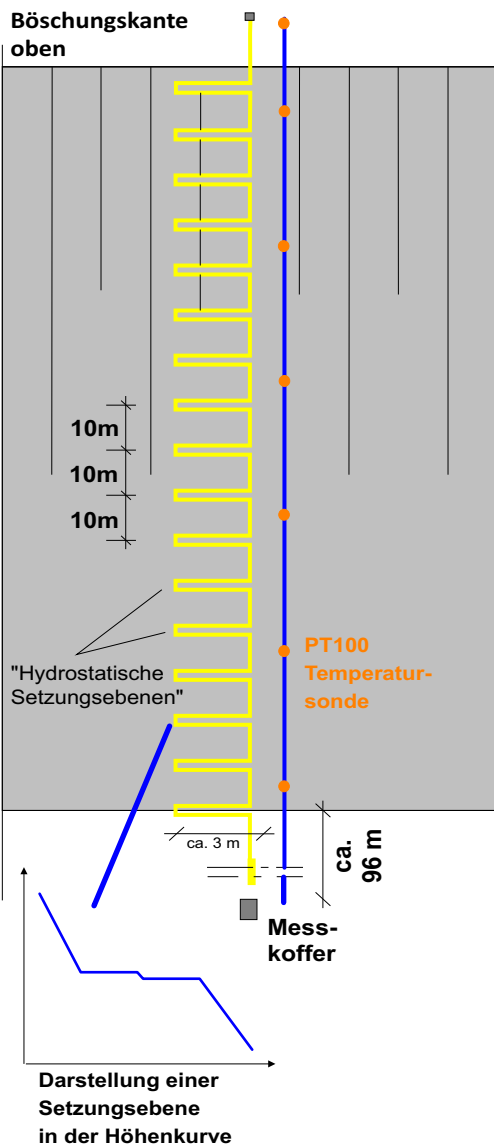


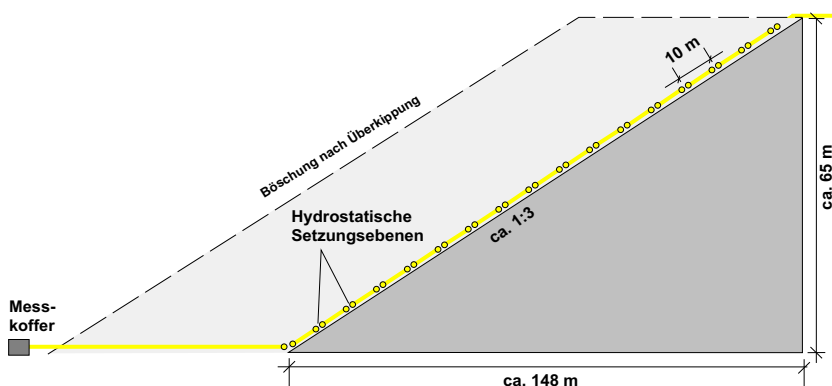
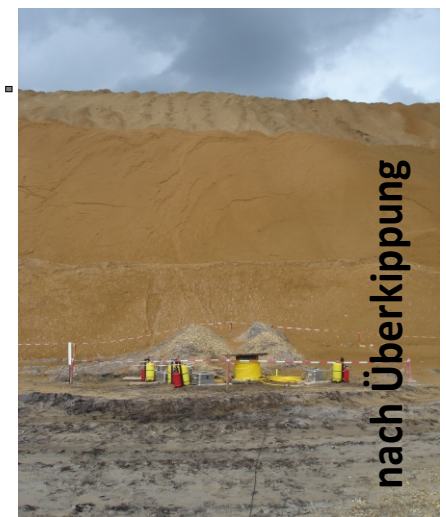
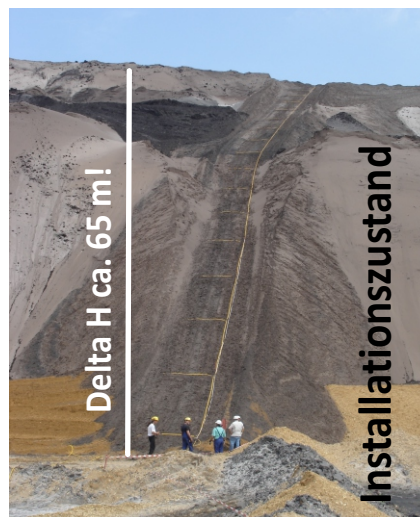


Hydrostatische Linienvermessung **Linienförmige Setzungsmessungen** im Inneren einer Tagebaukippe



Spezial-Messanordnung für hochgenaue Messungen

- Installation des hydrostatischen Linienmesssystems auf der temporären Böschung
- Erhöhung der Messgenauigkeit durch quer zur Böschung verlaufende, horizontale Schlauchabschnitte
- Nullmessung mit geringer Überdeckung
- Überkippung mit dem Abesetzer
- Folgemesstermine



Vorteile

- Bestimmung der Setzungen im Inneren einer Tagebaukippe
- Messunsicherheit trotz großer Höhenunterschiede nur 1- 2 cm
- Messpunktabstand 25 cm
- hochrobust: Überkippung möglich und unempfindlich gegen stark ungleichmäßige Setzungen